

БЛОКИРОВАННЫЙ ЖИЛОЙ ДОМ тип 1

По адресу: Московская обл., Пушкинский район,
п. Жуковка



Пушкино
2010

Взам. инв.№

Получить и дата

Инв.№ подл.

Ведомость чертежей основного комплекта

Лист	Наименование	Примечания
1	Общие данные.	
2	План 1-го этажа.	
3	План 2-го этажа.	
4	План мансардного этажа.	
5	План фундамента.	
6	Кладочный план 1-го этажа.	
7	Кладочный план 2-го этажа.	
8	Кладочный план мансардного этажа.	
9	План кровли. Узел кровли.	
10	Фасад в осях 1-7.	
11	Фасад в осях 7-1.	
12	Фасад в осях А-Д. Фасад в осях Д-А	
13	Разрез А-А Разрез Б-Б.	
14	Спецификация элементов заполнения оконных проемов. Спецификация элементов заполнения дверных проемов.	
15	Визуализация.	

ПОЯСНИТЕЛЬНАЯ ЗАПИСКА

Проектная документация жилого дома на две семьи разработана в соответствии с действующими строительными, технологическими и санитарными нормами и правилами, предусматривает мероприятия, обеспечивающие конструктивную надежность, взрывопожарную и пожарную безопасность объекта и отвечает требованиям закона "Об основах градостроительства в Российской Федерации".

Строительство малоэтажного жилого дома предусмотрено в Московской области.

Климатические условия района строительства:
 снеговой район – III (180кгс/м²), (СНиП 2.01.07–85, приложение 5, карта 1)
 ветровой район по средней скорости ветра за зимний период 4м/с, (карта2)
 по ветровой нагрузке относится к I району с нормативным значением ветрового давления 23кгс/м² (карта3)
 среднемесячная температура воздуха в январе –10 градусов
 среднемесячная температура воздуха в июле +20 градусов

Ссылочные документы

Обозначение	Наименование	Примечания
СНиП 2.08.01–89*	Жилые здания	
СНиП 30–02–97	Планировка и застройка территорий садоводческих объединений граждан. Здания и сооружения.	
СНиП 21–01–97	Пожарная безопасность зданий и сооружений	
СНиП 2.01.02–85*	Противопожарные нормы	
СНиП 23–05–95	Естественное и искусственное освещение	
СНиП 2.04.01–85*	Внутренний водопровод и канализация зданий	

ОСНОВНЫЕ ТЕХНИКО–ЭКОНОМИЧЕСКИЕ ПОКАЗАТЕЛИ:

Общая площадь дома – 412,6 м.кв.
 Общая площадь одной секции – 206,3 м.кв.
 Жилая площадь одной секции – 100,3 м.кв.
 Площадь застройки – 174,0 м.кв.

КОНСТРУКТИВНЫЕ РЕШЕНИЯ:

Фундамент: буронабивные сваи диаметром 500 мм;
 железобетонный ростверк (балка) шириной 400 мм;
 цоколь из полнотелого кирпича м–125;
 горизонтальная гидроизоляция цоколя

Стены: блоки из ячеистого бетона

Перекрытия: монолитные железобетонные плиты толщиной 180 мм

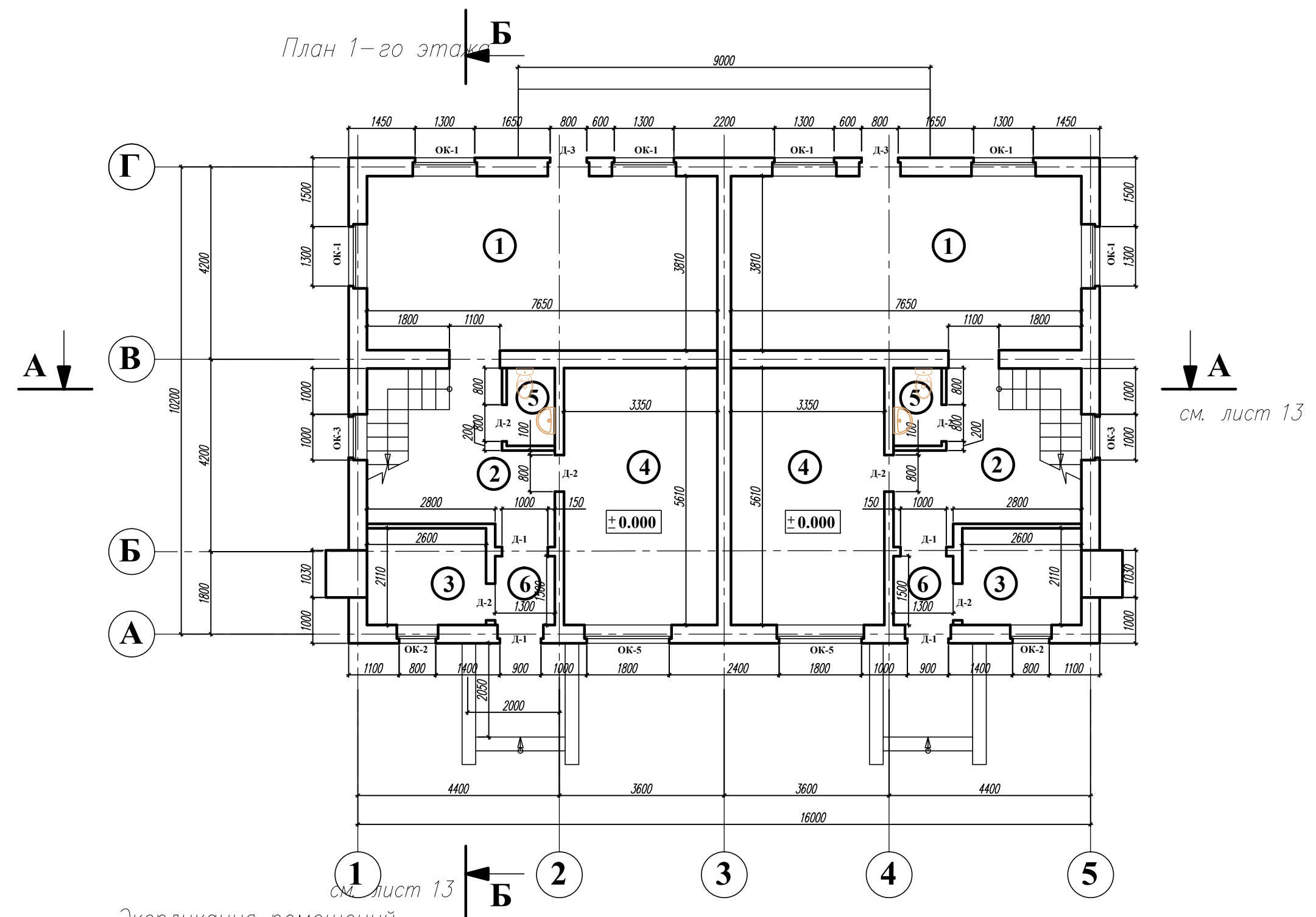
Окна: двухкамерные стеклопакеты

Вокруг здания предусмотрена отмостка из тротуарной плитки 1000 мм на утрамбованном щебнем грунте, толщиной 50 мм.

Изм.	Кол.уч.	Лист	N док	Подпись	Дата				
						Московская область, Пушкинский район, п. Жуковка			
						Блокированный жилой дом ТИП 1	Стадия П	Лист 1	Листов 14
						Общие данные.			

Взам. инв.№
 Подпись и дата
 Инв.№ подл.

План 1-го этажа



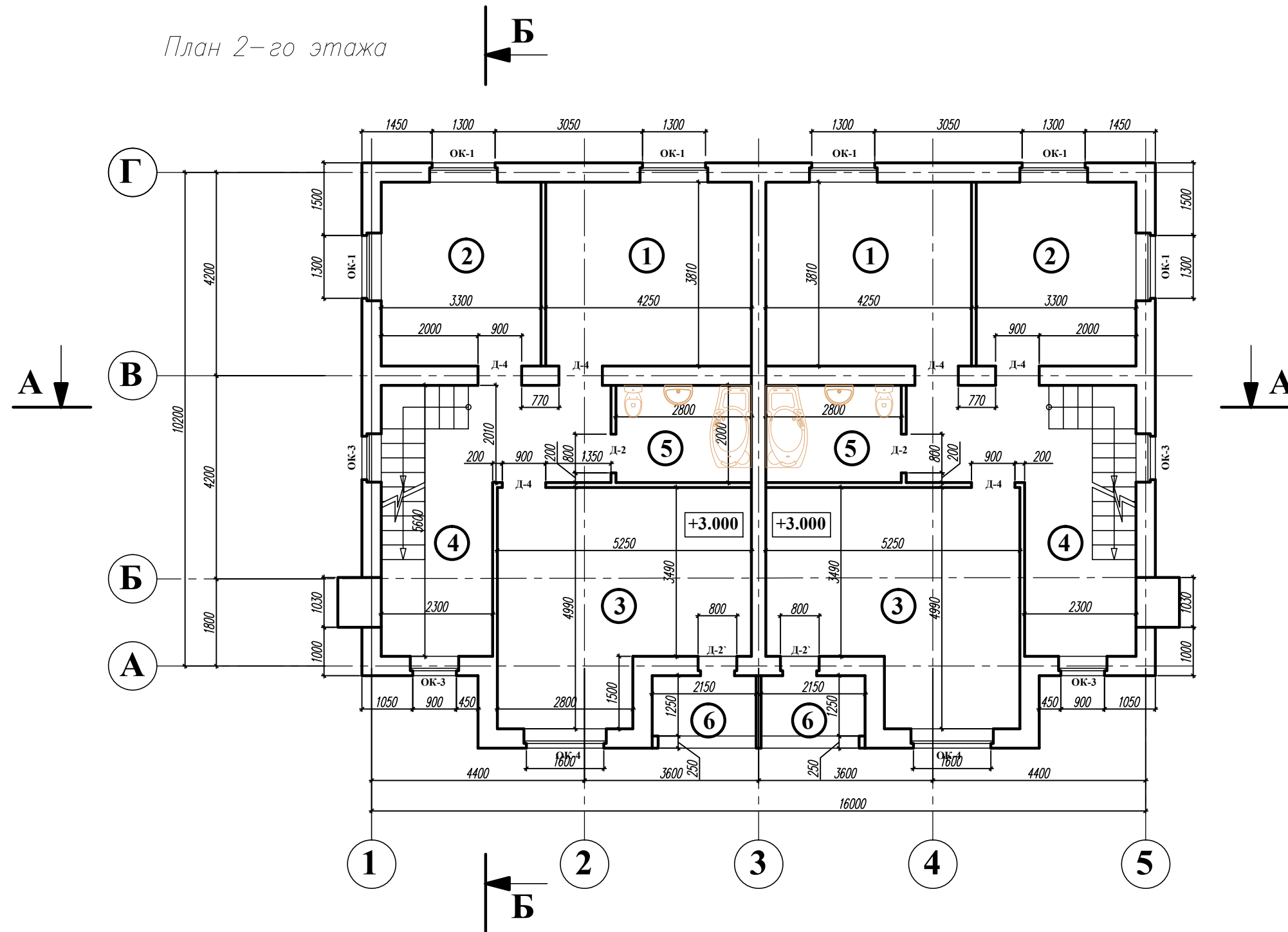
Экспликация помещений

№ помещ.	Наименование	Площадь м ²	Примеч.
1	Кухня-гостиная	29.4	
2	Холл-прихожая	11.3	
3	Котельная	5.5	
4	Жилая комната	19.6	
5	Санузел	1.8	
6	Тамбур	2.0	

Изм.	Кол.уч.	Лист	№ док.	Подпись	Дата	Московская область, Пушкинский район, п. Жуковка		
Блокированный жилой дом ТИП 1						Стадия	Лист	Листов
						П	2	
План 1-го этажа.								

Взам. инв.№
Подпись и дата
Инв.№ подл.

План 2-го этажа



Экспликация помещений

№ помещ.	Наименование	Площадь м ²	Примеч.
1	Жилая комната	16.2	
2	Жилая комната	12.6	
3	Жилая комната	22.5	
4	Холл	17.8	
5	Санузел	5.6	
6	Балкон	2.7	

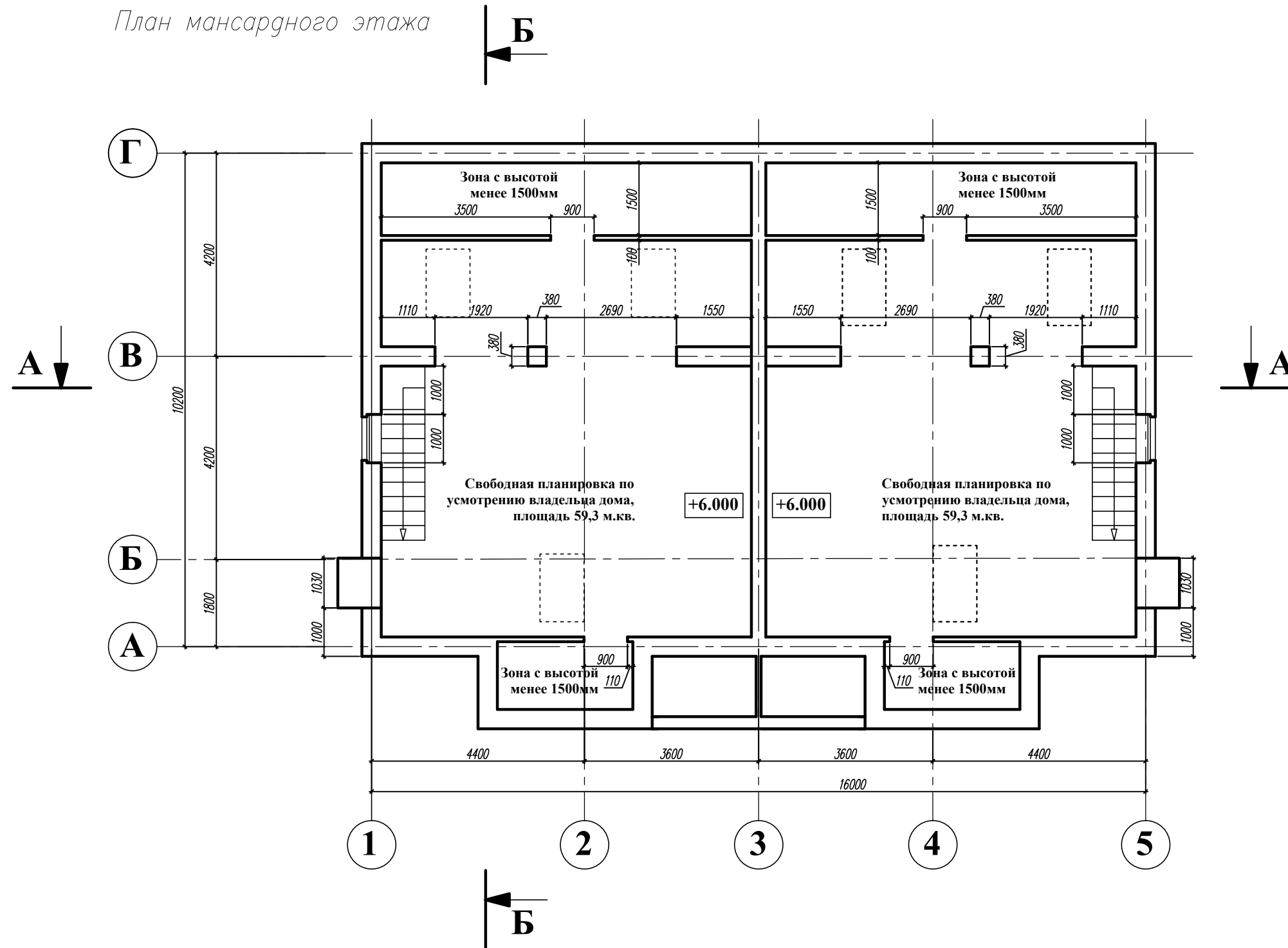
Изм.	Кол.уч.	Лист	№ док.	Подпись	Дата	Московская область, Пушкинский район, п. Жуковка		
Блокированный жилой дом ТИП 1						Стадия	Лист	Листов
						П	3	
План 2-го этажа.								

Взам. инв.№

Подпись и дата

Инв.№ подл.

План мансардного этажа



Экспликация помещений

№ помещ.	Наименование	Площадь м ²	Примеч.
1	Помещение	59.3	

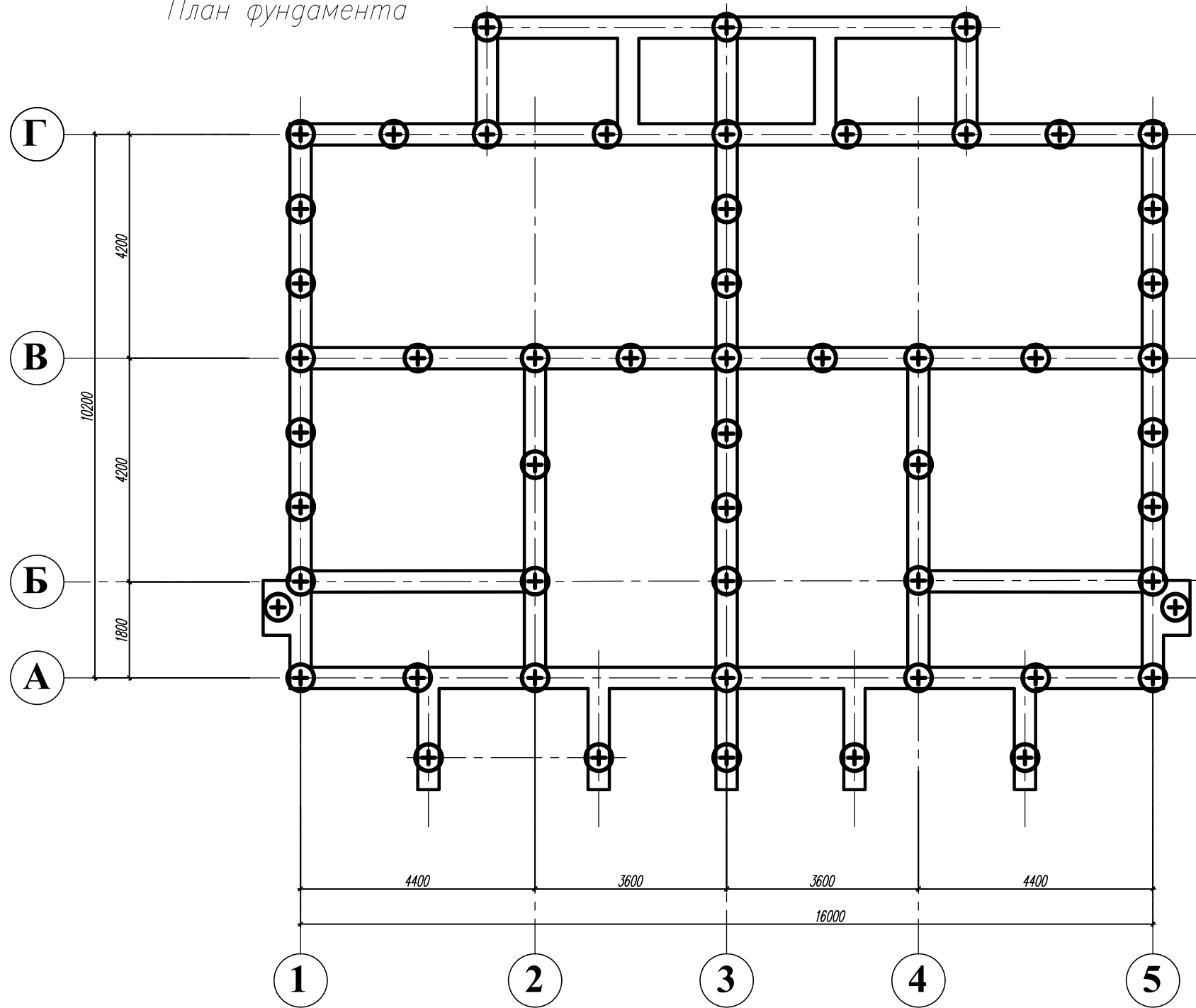
Изм.	Кол.уч.	Лист	№ док.	Подпись	Дата	Московская область, Пушкинский район, п. Жуковка			
						Блокированный жилой дом ТИП 1	Стадия П	Лист 4	Листов
						План мансардного этажа.			

Взам. инв.№

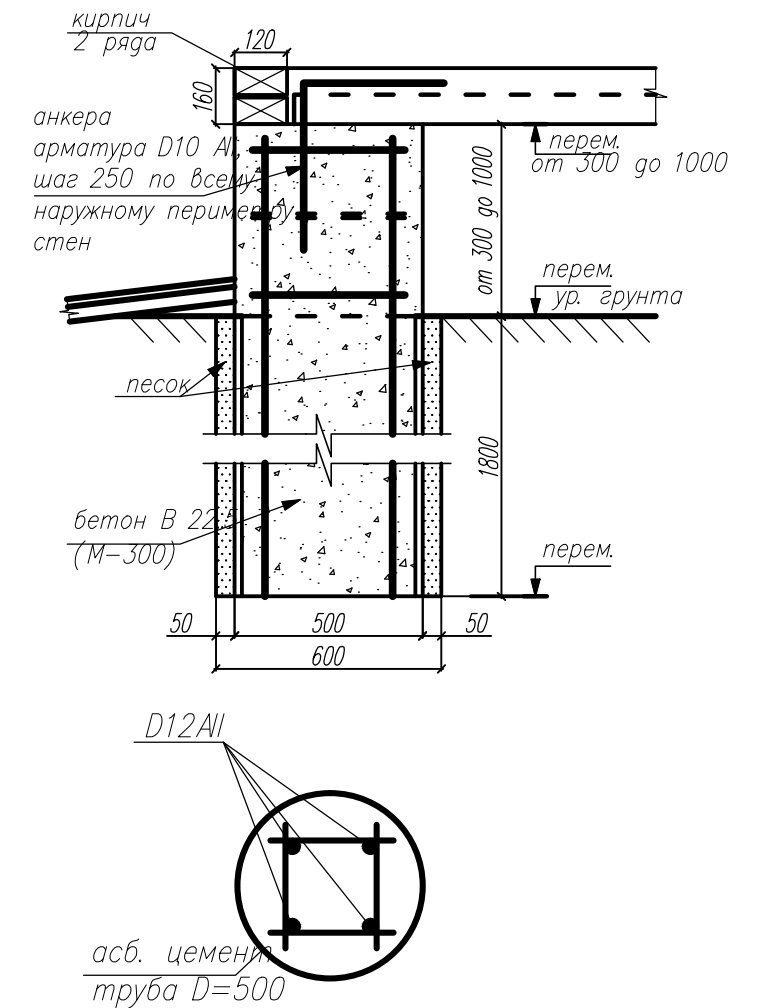
Подпись и дата

Инв.№ подл.

План фундамента



Узел сопряжения сваи и ростверка



Технические указания:

1. Под ростверком до укладки бетона выполнить песчаную подушку толщиной 100 мм
2. По наружному периметру асб.цементных труб провести засыпку песка.
3. Соединения арматуры проводить вязальной проволокой.
4. Каркасы свай и ростверка из арматуры кл. АIII D=12мм.
5. До устройства перекрытия выполнить вводы Э, К, В.

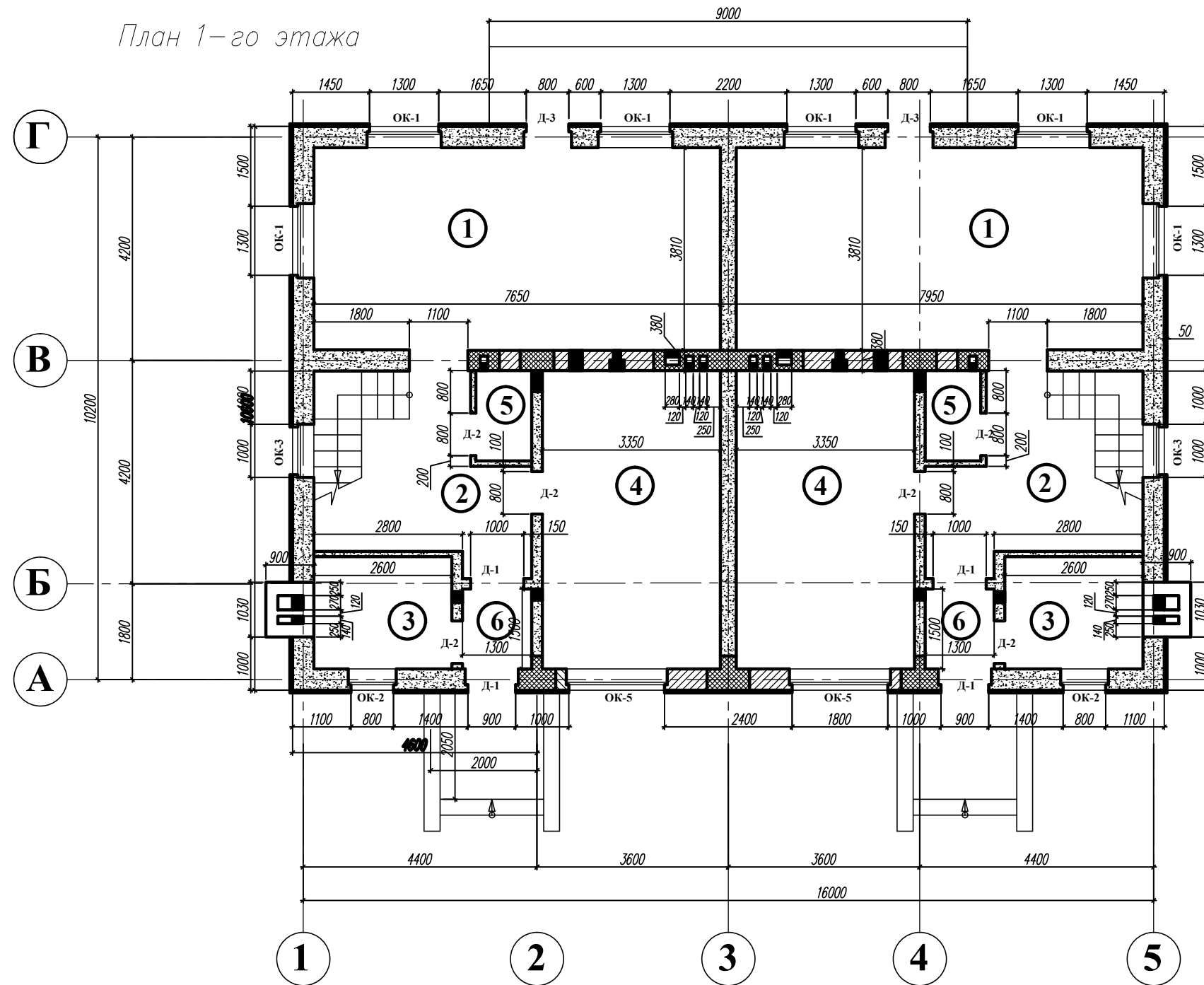
Изм.	Кол.уч.	Лист	N док.	Подпись	Дата	Московская область, Пушкинский район, п. Жуковка			
						Блокированный жилой дом ТИП 1	Стадия П	Лист 5	Листов
						План фундамента.			

Взам. инв. N

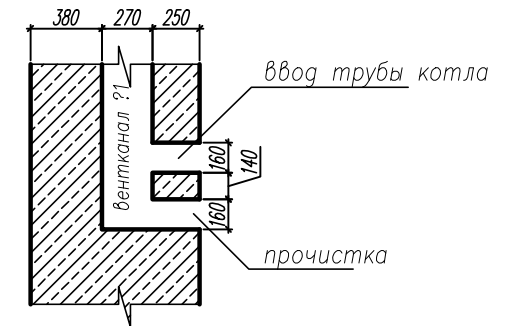
Подпись и дата

Инв. N подл.

План 1-го этажа



Сечение вентканалов котлов в котельной с устройством их прочистки



Условные обозначения:

- кладка стен из мелких стеновых блоков ячеистого бетона М-50
- кирпичная кладка стен из глиняного полнотелого эффективного кирпича М-100
- армирование кладки кирпичных и блочных стен
- утепление наружной поверхности кладки кирпичных и блочных стен толщиной 50 мм

Технические указания:

1. Кладку кирпичных стен выполнить с армированием кладочной сеткой через 6 рядов кладки по высоте, кладку стен из блоков армировать кладочными сетками через ряд по высоте.
2. В местах опирания перемычек и балок на стены под опорами предусмотреть два ряда кирпичной кладки с армированием в каждом шве.

Ведомость оконных проемов

Поз.	Размер проема в кладке(вхh)	Кол-во
ОК-1	1400x1500	6
ОК-2	900x900	2
ОК-3	1000x1500	2
ОК-5	1900x1500	2

Ведомость дверных проемов

Поз.	Размер проема в кладке(вхh)	Кол-во
Д-1	1000x2100	4
Д-2	800x2100	6
Д-3	900x2400	2

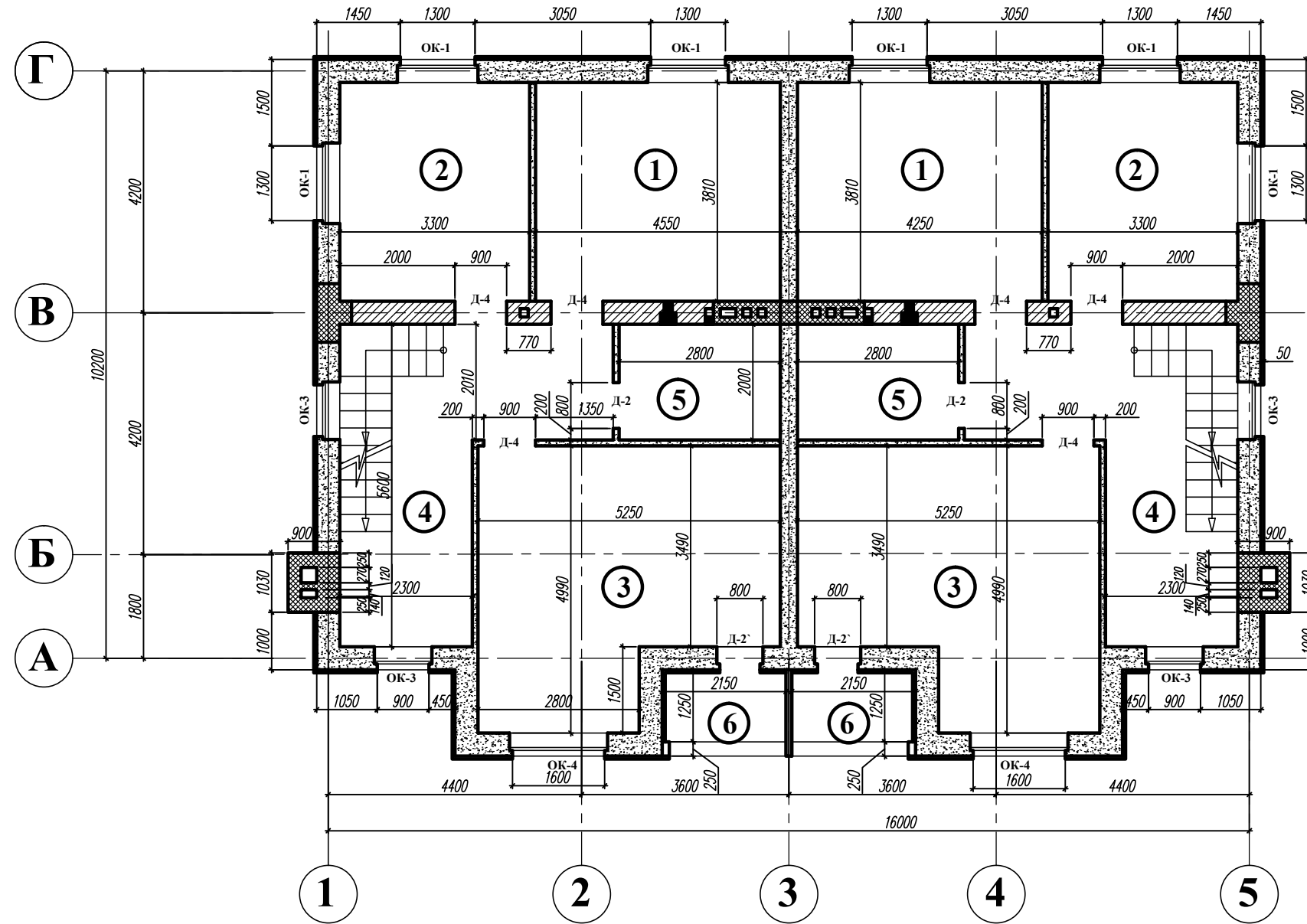
Изм.	Кол.уч.	Лист	N док.	Подпись	Дата				
						Московская область, Пушкинский район, п. Жуковка			
						Блокированный жилой дом ТИП 1	Стация П	Лист 6	Листов
						Кладочный план 1-го этажа.			

Взам. инв. N



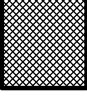

Подпись и дата

Инв. N подл.

План 2-го этажа



Условные обозначения:

-  кладка стен из мелких стеновых блоков ячеистого бетона М-50
-  кирпичная кладка стен из глиняного полнотелого эффективного кирпича М-100
-  армирование кладки кирпичных и блочных стен
-  утепление наружной поверхности кладки кирпичных и блочных стен толщиной 50 мм

Технические указания:

1. Кладку кирпичных стен выполнить с армированием кладочной сеткой через 6 рядов кладки по высоте, кладку стен из блоков армировать кладочными сетками через ряд по высоте.
2. В местах опирания перемычек и балок на стены под опорами предусмотреть два ряда кирпичной кладки с армированием в каждом шве.

Ведомость оконных проемов

Поз.	Размер проема в кладке (b x h)	Кол-во
ОК-1	1400x1500	6
ОК-3	1000x1500	4
ОК-4	1700x1500	2

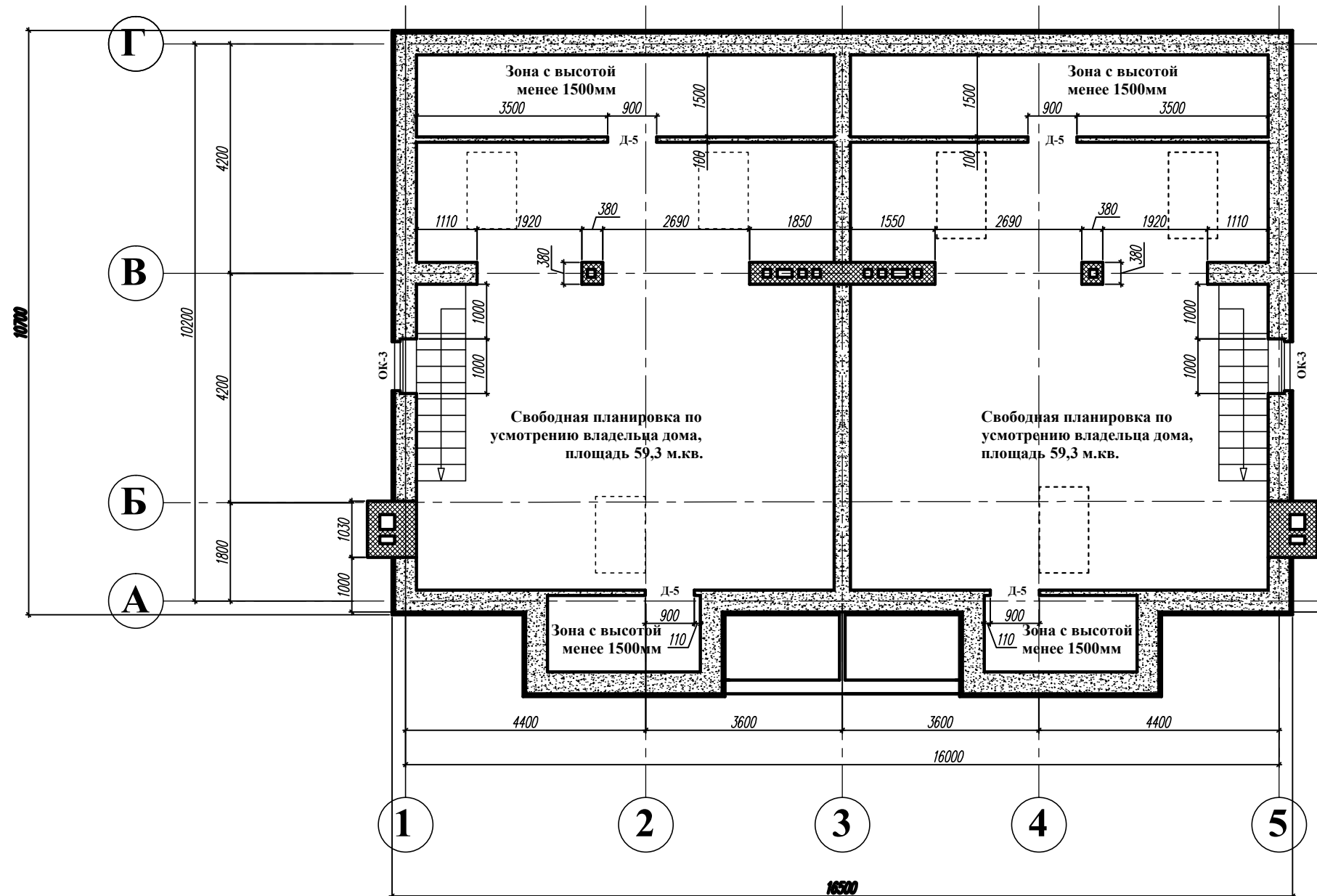
Ведомость дверных проемов

Поз.	Размер проема в кладке (b x h)	Кол-во
Д-2	800x2100	4
Д-4	900x2100	6

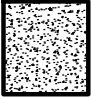
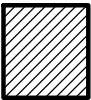
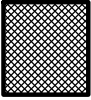

Изм.	Кол.уч.	Лист	N док.	Подпись	Дата	Московская область, Пушкинский район, п. Жуковка			
									Блокированный жилой дом ТИП 1
						Кладочный план 2-го этажа.			

Инв.№ подл.
Подпись и дата
Взам. инв.№

План мансардного этажа



Условные обозначения:

-  кладка стен из мелких стеновых блоков ячеистого бетона М-50
-  кирпичная кладка стен из глиняного полнотелого эффективного кирпича М-100
-  армирование кладки кирпичных и блочных стен
-  утепление наружной поверхности кладки кирпичных и блочных стен толщиной 50 мм

Технические указания:

1. Кладку кирпичных стен выполнить с армированием кладочной сеткой через 6 рядов кладки по высоте, кладку стен из блоков армировать кладочными сетками через ряд по высоте.
2. В местах опирания перемычек и балок на стены под опорами предусмотреть два ряда кирпичной кладки с армированием в каждом шве.

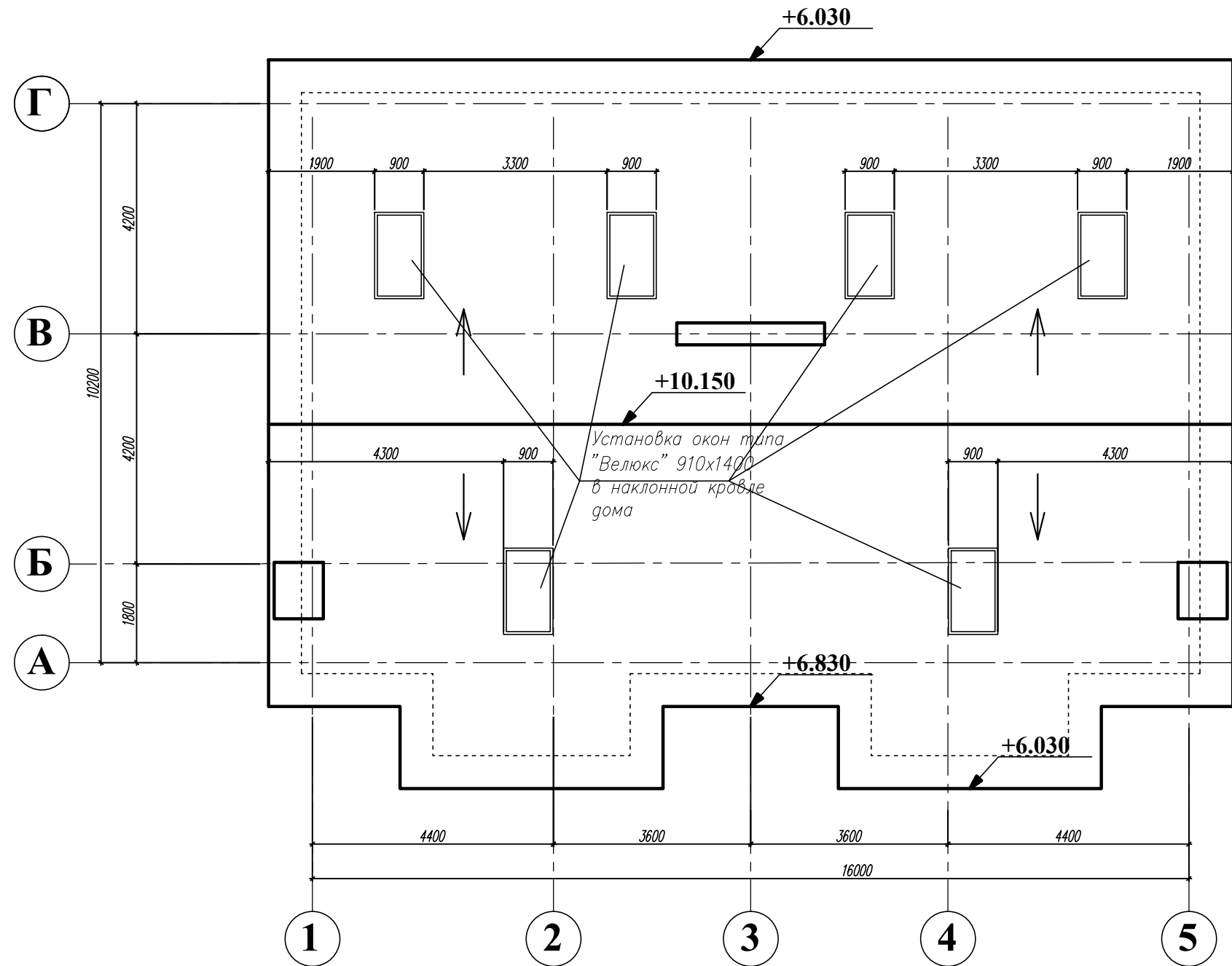
Ведомость дверных проемов

Поз.	Размер проема в кладке (ширинаxвысота)	Кол-во
Д-5	900x1500	4

Изм.	Кол.уч.	Лист	N док.	Подпись	Дата	Московская область, Пушкинский район, п. Жуковка			
						Блокированный жилой дом ТИП 1	Стадия П	Лист 8	Листов
Кладочный план мансардного этажа.									

Инв.№	подд.
Взам.	инв.№
Подпись	и дата

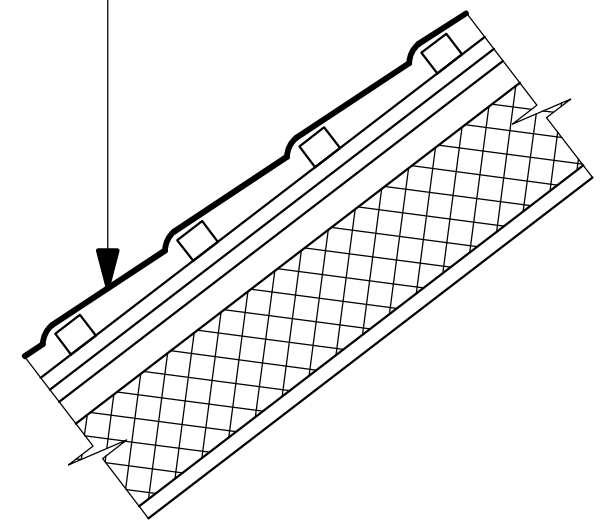
План кровли



Узел кровли

Черепица

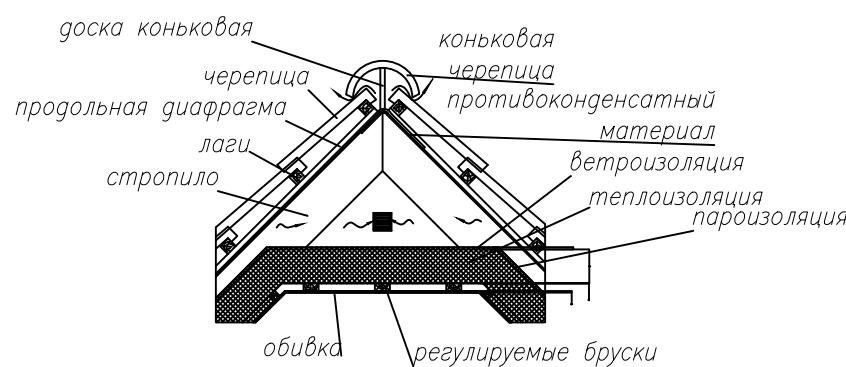
- Обрешетка – брусок 50x50
- Прижимная рейка 50x25мм
- Гидроизоляция – 2 слоя изола
- Настил из досок – 25мм
- Брусок 50x50 по стропильной ноге
- Ветрозащита – 1 слой пергамина
- Утеплитель – мин.вата $\rho=17^{\frac{3}{4}}$ кг/м – 200 мм
- Пароизоляция – 1 слой пергамина
- Подшивка из досок – 25 мм



Узел конька двускатной крыши с черепичной кровлей и потолка мансарды

Технические указания:

1. Устройство снегозадержания и водосточной системы выполнять по месту, монтажные схемы смотреть у производителей.



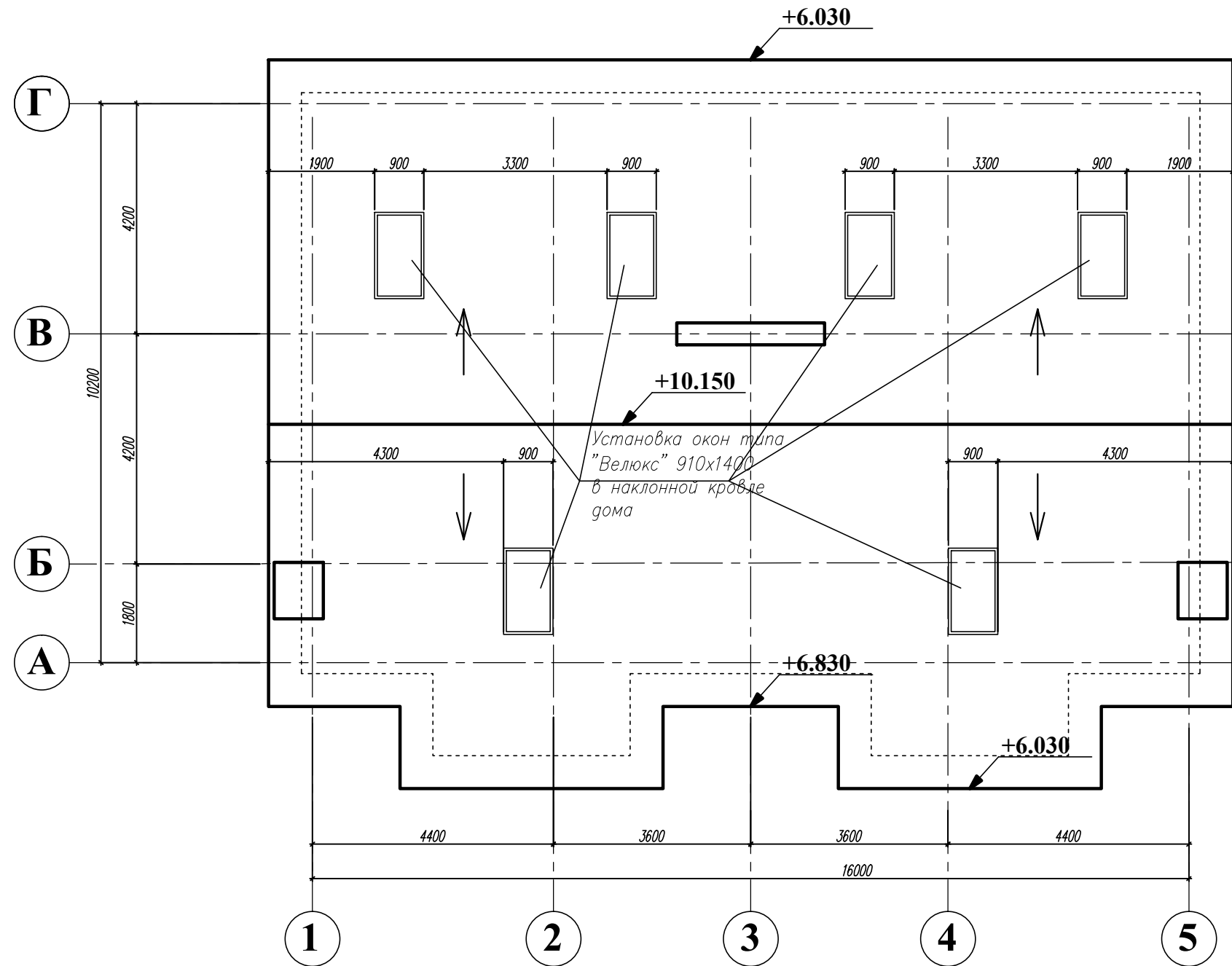
Изм.	Кол.уч.	Лист	N док.	Подпись	Дата	Московская область, Пушкинский район, п. Жуковка			
						Блокированный жилой дом ТИП 1	Стация П	Лист 9	Листов
						План кровли.			

Взам. инв. N

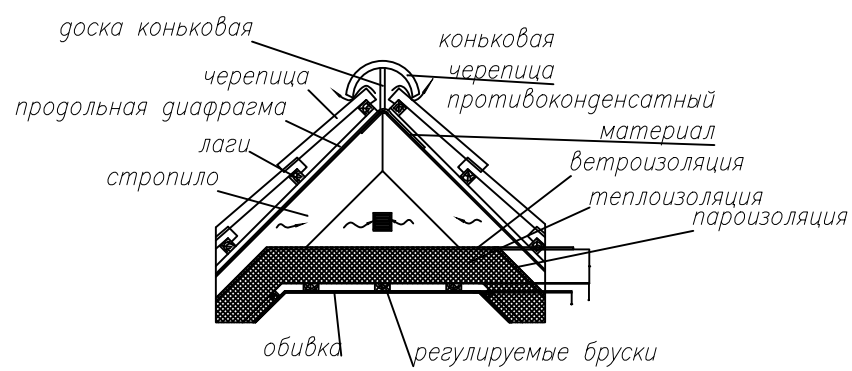
Подпись и дата

Инв. N подл.

План кровли

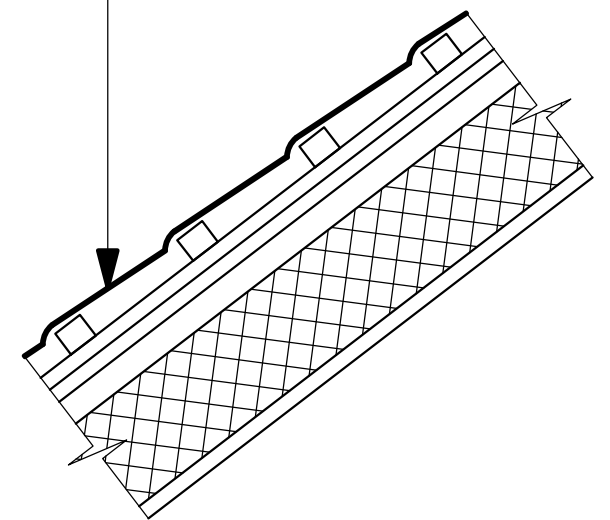


Узел конька двускатной крыши с черепичной кровлей и потолка мансарды



Узел кровли

- Черепица
- Обрешетка – брусочек 50x50
 - Прижимная рейка 50x25мм
 - Гидроизоляция – 2 слоя изола
 - Настил из досок – 25мм
 - Брусочек 50x50 по стропильной ноге
 - Ветрозащита – 1 слой пергамина
 - Утеплитель – мин.вата $\rho=17^{\frac{3}{4}}$ кг/м – 200 мм
 - Пароизоляция – 1 слой пергамина
 - Подшивка из досок – 25 мм

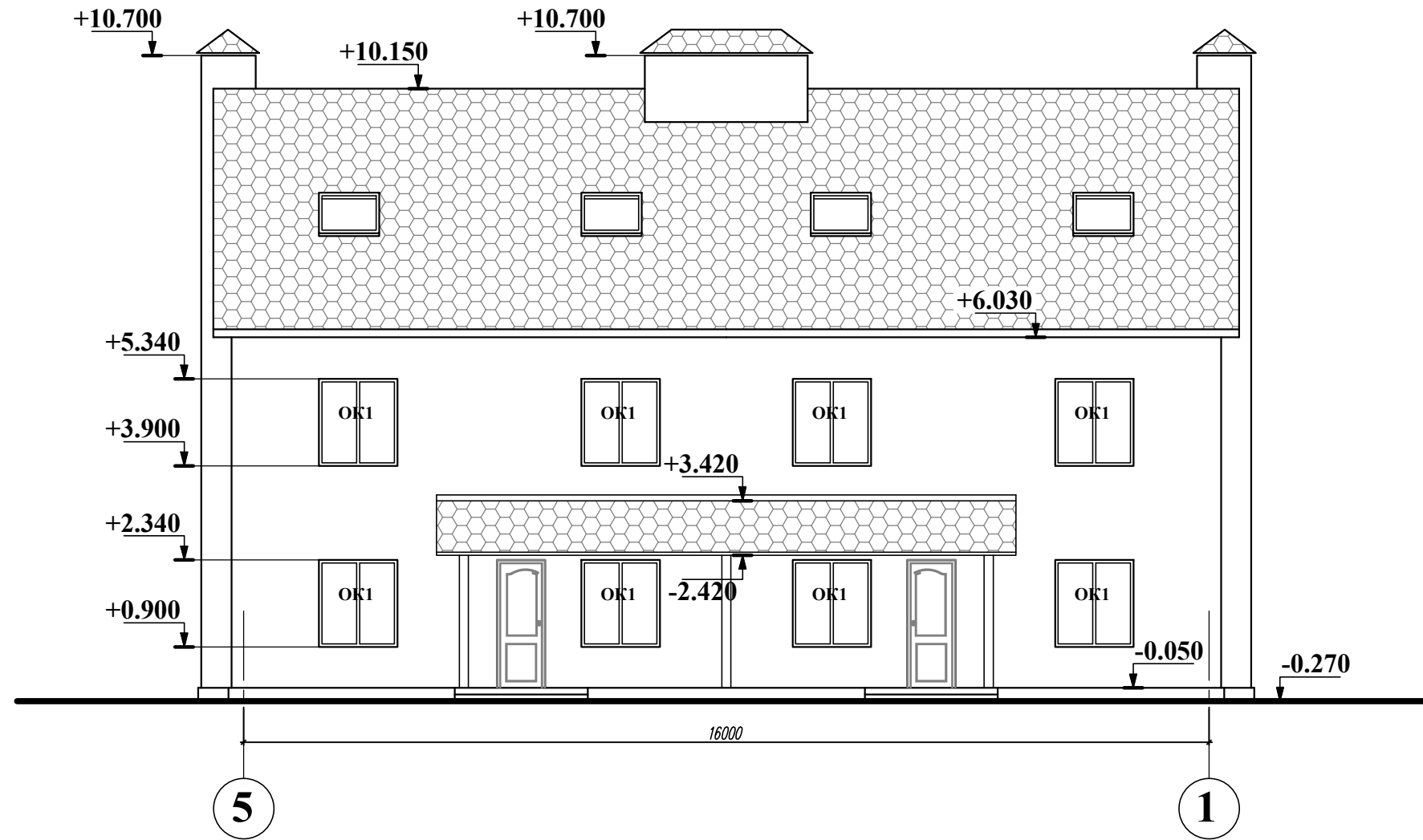


Технические указания:
1. Устройство снегозадержания и водосточной системы выполнять по месту, монтажные схемы смотреть у производителей.

Взам. инв.№
Подпись и дата
Инв.№ подл.

Изм.	Кол.уч.	Лист	N док.	Подпись	Дата	Московская область, Пушкинский район, п. Жуковка			
						Блокированный жилой дом ТИП 1	Стадия П	Лист 9	Листов
						План кровли.			

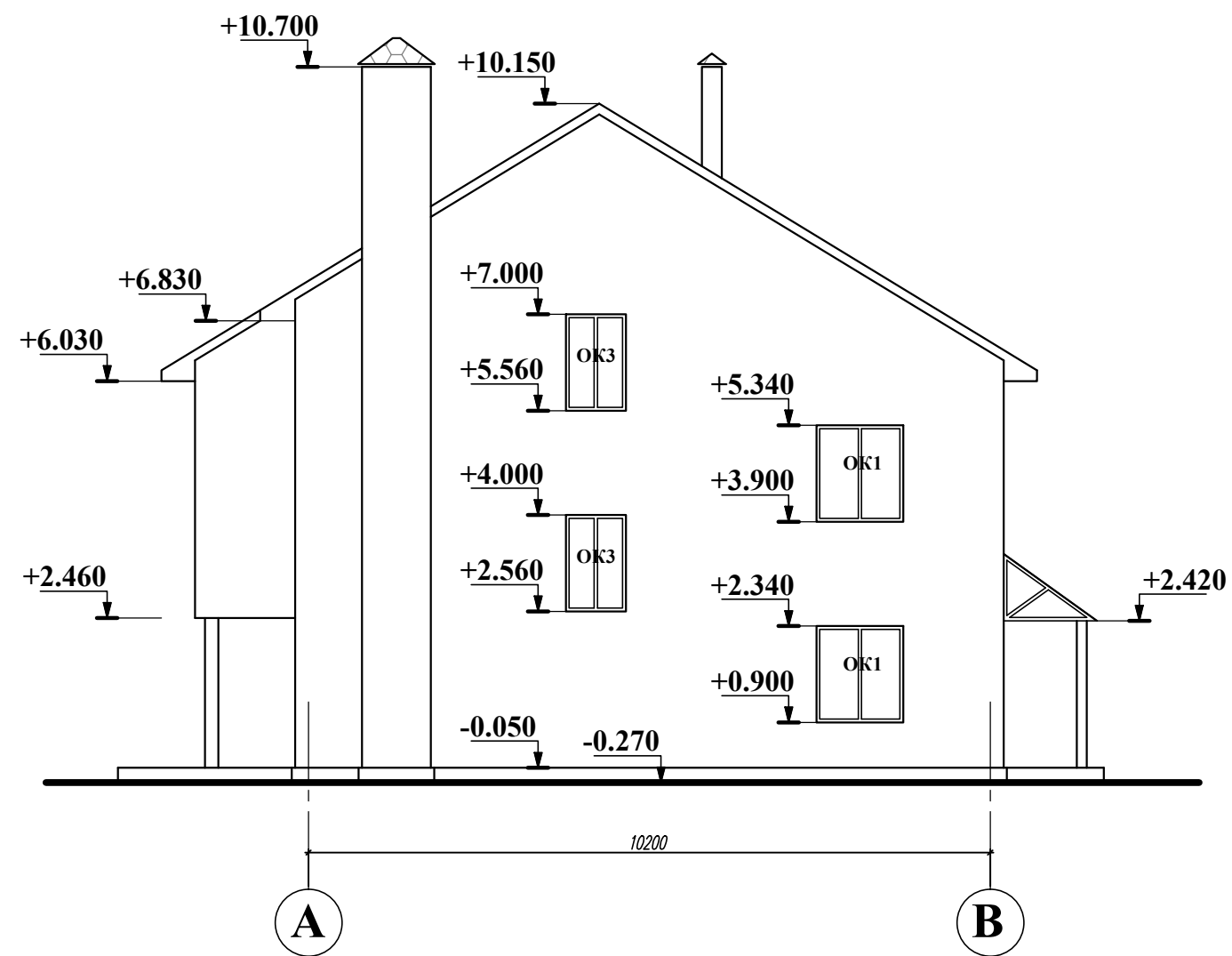
Фасад в осях 5-1



Инв.№	Инв.№
Подпись и дата	
Инв.№ подл.	

Изм.	Кол.уч.	Лист	N док.	Подпись	Дата				
						Московская область, Пушкинский район, п. Жуковка			
						Блокированный жилой дом ТИП 1	Стадия П	Лист 11	Листов
						Фасад в осях 5-1.			

Фасад в осях А-В



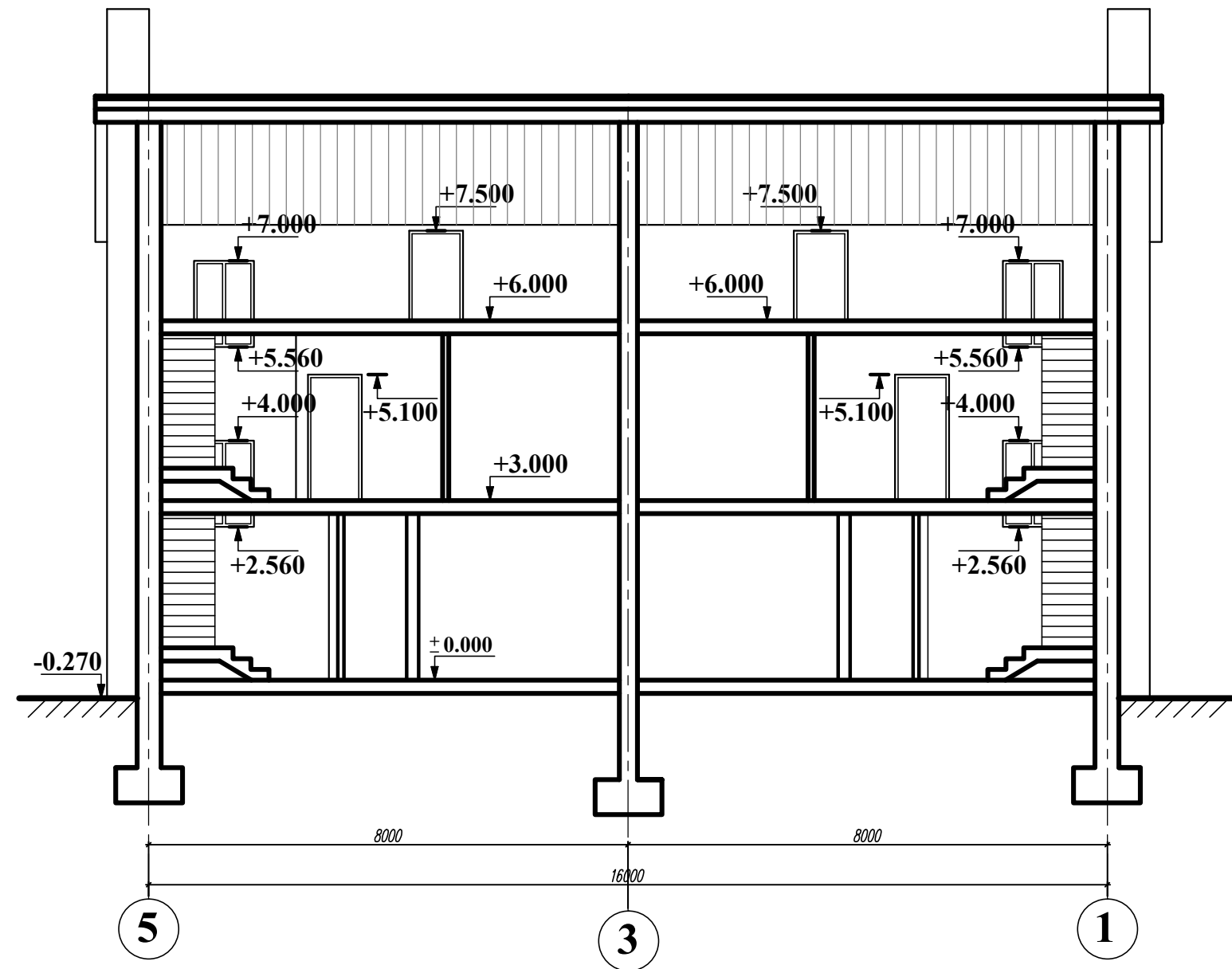
Фасад в осях В-А



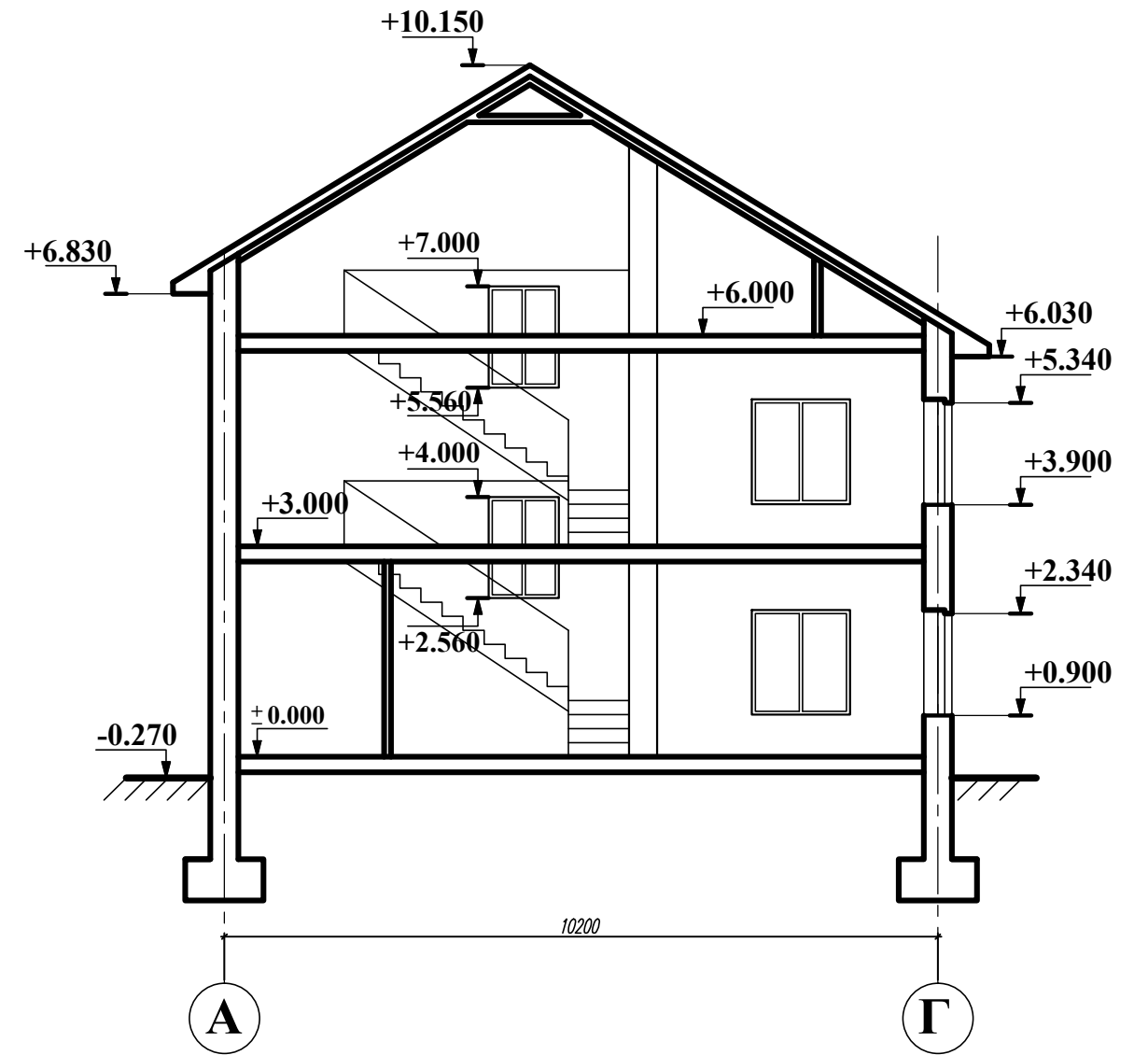
Взам. инв.№	
Подпись и дата	
Инв.№ подл.	

Изм.	Кол.уч.	Лист	N док.	Подпись	Дата	Московская область, Пушкинский район, п. Жуковка		
						Блокированный жилой дом ТИП 1	Стадия П	Лист 12
						Фасад в осях А-В. Фасад в осях В-А		

Разрез А-А



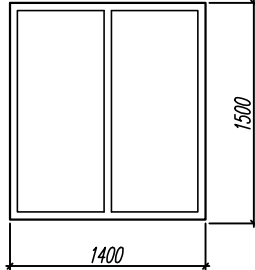
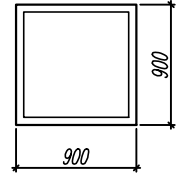
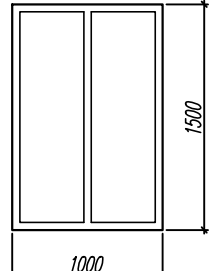
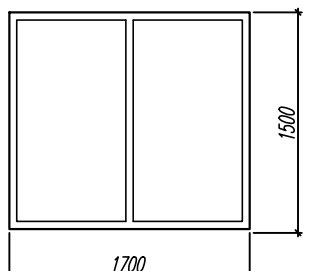
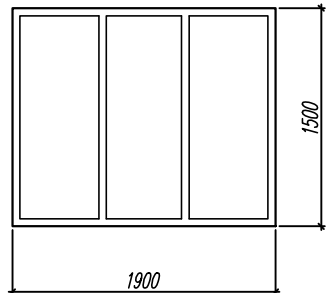
Разрез Б-Б



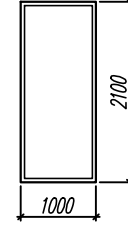
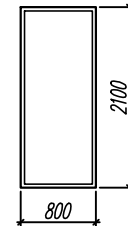
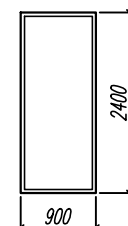
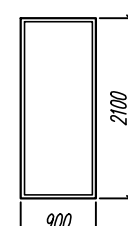
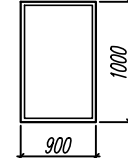
Взам. инв.№
Подпись и дата
Инв.№ подл.

Изм.	Кол.уч.	Лист	№ док.	Подпись	Дата	Московская область, Пушкинский район, п. Жуковка			
						Блокированный жилой дом ТИП 1	Стадия П	Лист 13	Листов
						Разрез А-А. Разрез Б-Б.			

Спецификация элементов заполнения оконных проемов

Поз.	Обозначение	Наименование	Количество			Примечание
			1 этаж	2 этаж	Всего	
ОК-1		Окно ПВХ с двухкамерным стеклопакетом	6	6	12	
ОК-2		Окно ПВХ с двухкамерным стеклопакетом	2	-	2	
ОК-3		Окно ПВХ с двухкамерным стеклопакетом	4	2	6	
ОК-4		Окно ПВХ с двухкамерным стеклопакетом	2	-	2	
ОК-5		Окно ПВХ с двухкамерным стеклопакетом	2	-	2	

Спецификация элементов заполнения дверных проемов

Поз.	Обозначение	Количество				Примечание
		1 этаж	2 этаж	Мансарда	Всего	
Д-1		4	-	-	4	наружная
Д-2		6	2	-	8	
Д-2		-	2	-	2	балконная
Д-3		2	-	-	2	наружная
Д-4		-	6	-	6	
Д-5		-	-	4	4	

Инв.№ подл.
Инв.№ подл.
Подпись и дата
Взам. инв.№

Примечания:

1. Дополнительно устанавливаются окна типа "Велюкс" в наклонной кровле дома (количество - 6 шт.)
2. Дверной проем Д-5 имеет нестандартную высоту и служит лазом в зону с высотой не более 1500 мм.

Изм.	Кол.уч.	Лист	N док.	Подпись	Дата	Московская область, Пушкинский район, п. Жуковка			
						Блокированный жилой дом ТИП 1	Стация П	Лист 14	Листов
						Спецификация элементов заполнения оконных проемов. Спецификация элементов заполнения дверных проемов.			



Примечания:

1. Цветовое решение и отделочные материалы могут изменяться по усмотрению владельца дома, но не должны противоречить общей концепции поселка.

							Московская область, Пушкинский район, п. Жуковка			
							Блокированный жилой дом ТИП 1	Стадия П	Лист 15	Листов
							Визуализация.			

Взам. инв. N

Подпись и дата

Инв. N подл.